

Fin de Soporte Técnico para Windows XP SP2

Desde mediados de Julio de 2010, Microsoft ya no ofrece soporte técnico, (ni actualizaciones de seguridad), a los equipos que mantengan el Service Pack 2, (SP2), de Windows XP.

En sentido práctico, podemos continuar utilizando nuestro equipo de manera habitual, pero será más inseguro, ya que desde Microsoft no solucionarán ningún problema más sobre la antigua versión, y estaremos más expuestos a vulnerabilidades de seguridad, virus, etc.

Por ello, es muy recomendable actualizar a SP3 ó a una nueva versión de sistema operativo como Windows 7.

En el caso de Windows XP 64 bits, al no existir la versión SP3, Microsoft seguirá dando soporte de SP2 hasta Abril de 2014.

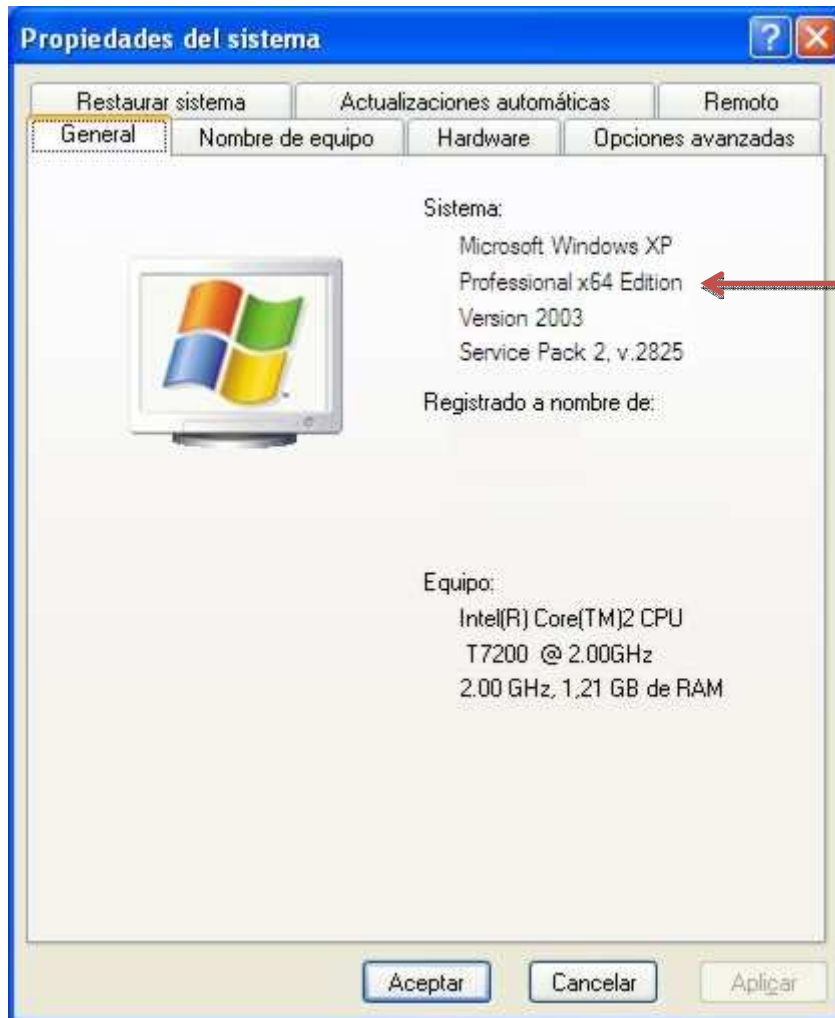
Cuestiones prácticas:

- ¿Cómo comprobar la versión que tenemos de XP?:
 - Vaya a Inicio, Mi PC y con el botón derecho seleccione Propiedades:



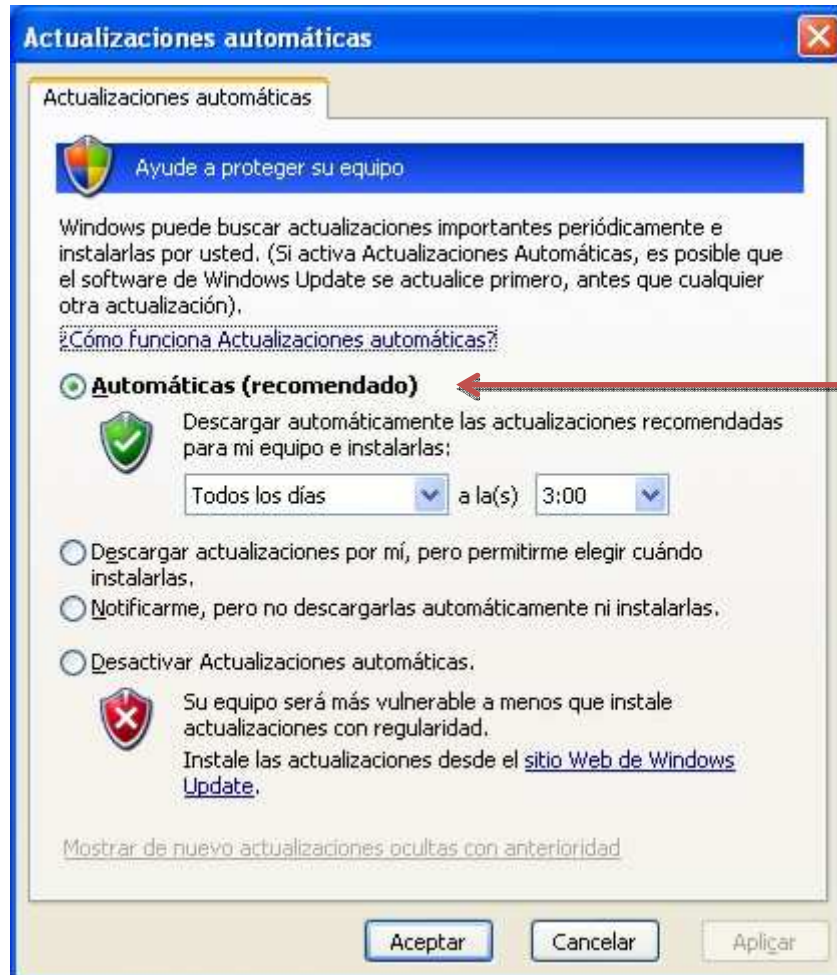
En el caso de que aparezca Service Pack 2, tendrá que actualizar a SP3.

- ¿Cómo saber si tengo la versión de XP de 32 ó 64 bits?:
 - Vaya a Inicio, Mi PC y con el botón derecho seleccione Propiedades:



En el caso de que no aparezca x64 su equipo es de 32 bits.

- ¿Cómo actualizo a SP3 si tengo la versión de XP de 32 bits?:
 - La mejor forma de asegurarse de que obtiene Windows XP Service Pack 3 es activar las Actualizaciones automáticas de Windows XP. Vaya a Inicio, Panel de Control, Actualizaciones Automáticas:



- También puede actualizar el equipo entrando en [Windows Update](#).

- ¿Cómo adquiero la nueva versión de Windows 7?:
 - Puede hacerlo desde nuestra tienda virtual: www.alfatienda.com

Integra Información y Comunicación dispone de un acuerdo con Microsoft para proporcionar licencias de sus productos a precios muy reducidos para el colectivo de centros escolares e Instituciones Religiosas.

Javier Polán
Departamento de Marketing
Integra Información y Comunicación, S.L.